

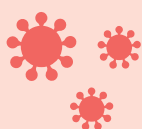
Facts & Figures

GGD IJSSELLAND IN CORONATIJD

Cijfermatige terugblik 2020

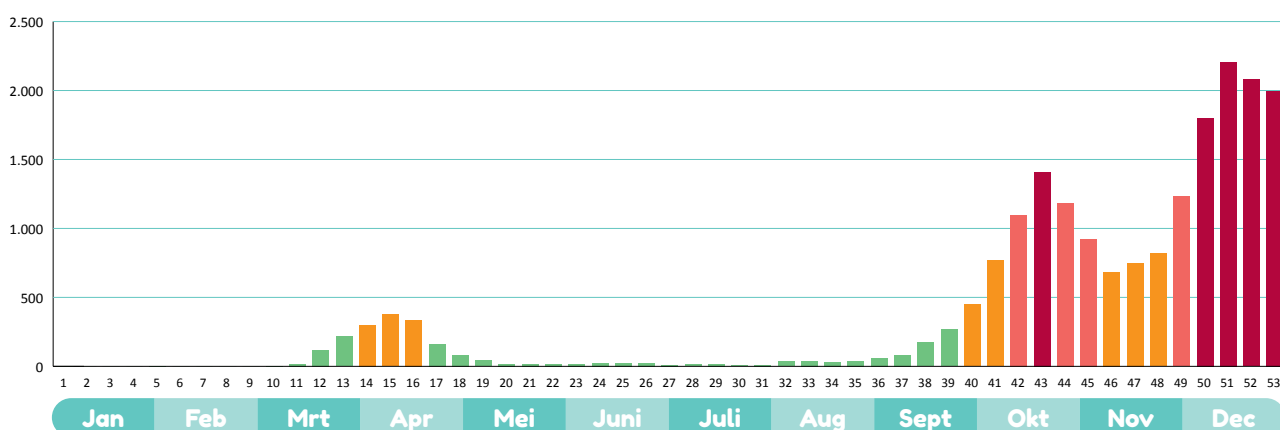


2020 is voor iedereen een jaar dat we niet snel zullen vergeten. De hele wereld is in de ban van een pandemie. Als GGD oefenen we regelmatig zodat we voorbereid zijn op een crisissituatie. Maar de corona-crisis is er één van ongekeerde omvang. De 25 GGD'en in Nederland hebben vanuit hun wettelijke taak op het gebied van infectieziektebestrijding een belangrijke rol in de bestrijding van corona. In deze factsheet zetten we, uitgezet in de tijd en met name cijfermatig, uiteen wat corona heeft betekend voor en heeft gevraagd van GGD IJsselland in 2020.



Coronabesmettingen

Aantal besmettingen in 2020 per week



Risiconiveaus

Er zijn vanaf september landelijk vier risiconiveaus vastgesteld. Elk niveau geldt per 100.000 inwoners.

- 1 Waakzaam**
Minder dan 50 besmettingen per week.
- 2 Zorgelijk**
Meer dan 50 positieve testuitslagen per week.
- 3 Ernstig**
Meer dan 150 positieve testuitslagen per week.
- 4 Zeer ernstig**
Meer dan 250 positieve testuitslagen per week.

Op 10 oktober ging de regio IJsselland van waakzaam naar zorgelijk. Op 28 oktober ging de regio IJsselland (als een van de laatste regio's) van ernstig naar zeer ernstig.

Corona is een A-ziekte en dus een meldingsplichtige ziekte. Dat betekent dat alle positieve testen gemeld moeten worden bij de GGD. De GGD heeft daarom een overzicht van alle besmettingen. Deze geven we door aan het RIVM, die het landelijke beeld bijhoudt.

Na elke positieve test bij een inwoner van de regio IJsselland volgt bron- en contactonderzoek. In de periodes dat het aantal besmettingen erg hoog lag, werd bron- en contactonderzoek in aangepaste vorm uitgevoerd.

Testen en bron- en contactonderzoek

Testlocaties GGD IJsselland



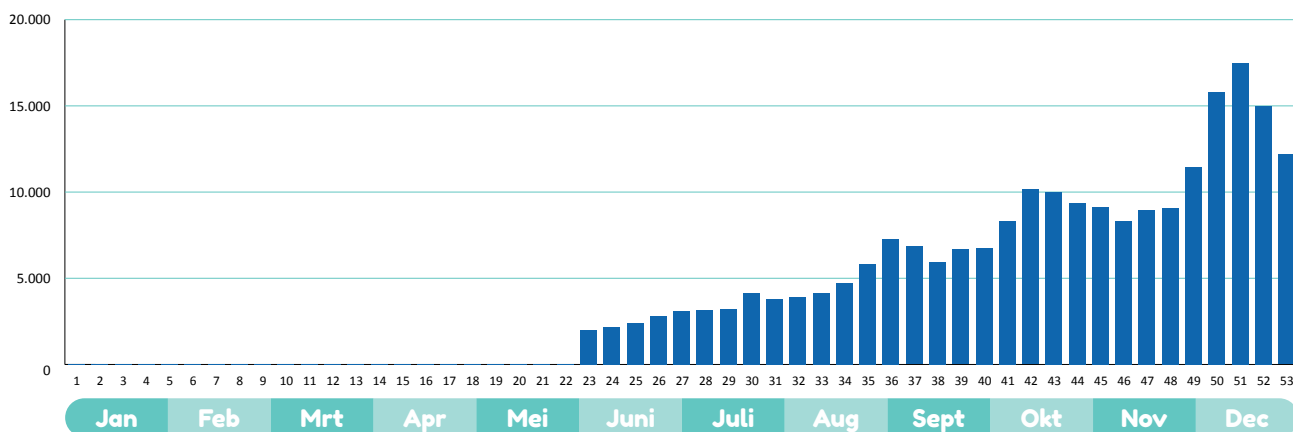
Een aantal van de locaties zijn de afgelopen periode verhuisd binnen dezelfde gemeente, naar een meer passende en/of grotere locatie. Er is ook een aantal keer een tijdelijke pop-up locatie ingericht in verband met een cluster besmettingen al of niet binnen een instelling. Naast testen in de testlocaties hebben we gedurende de gehele periode ook mensen die niet in staat waren naar de testlocatie te komen, thuis of in de instelling waar ze verbleven getest. In december is een grote testlocatie geopend in de IJsselhallen in Zwolle.

We zijn sinds de corona-crisis een organisatie geworden die zeven dagen in de week open is. Het bron- en contactonderzoek start binnen 24 uur na een positieve test, dus dat gaat alle dagen van het jaar door. Maar ook het testen gaat door, ook tijdens weekenden en feestdagen. En zelfs het trainen van nieuw personeel moet soms buiten reguliere werktijd: zo is in het Pinkserweekeind een grote groep nieuwe medewerkers getraind om testen te kunnen afnemen. Zij gingen vanaf 2e Pinksterdag, 1 juni direct aan de slag. Vanaf dat moment gingen we als GGD iedereen met klachten testen.



Aantal afgenomen testen per week op de testlocaties

Op de testlocaties van GGD IJsselland testen we niet alleen inwoners uit de regio IJsselland, maar ook inwoners van regiogemeenten en in drukke periodes kunnen mensen uit heel Nederland komen.



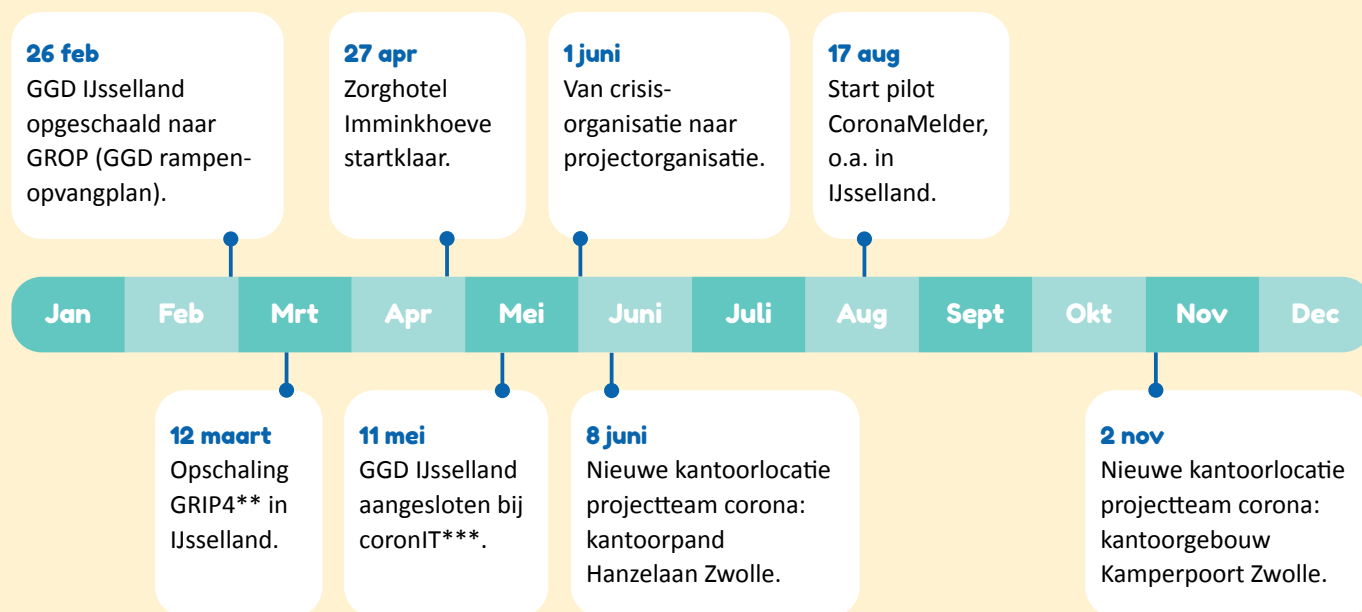


Personeel

Inzet personeel

In het begin van de crisis hebben GGD-medewerkers van andere teams dan infectieziekten geholpen bij corona. Verpleegkundigen, artsen, maar ook beleidsmedewerkers hielpen mee in de crisisorganisatie. Ook een aantal gepensioneerd hielp mee. Vanaf juni is personeel extern geworven en zijn alle overige taken van de GGD ook weer opgepakt. Dit is belangrijk omdat in deze coronatijd de andere taken op het gebied van publieke gezondheid

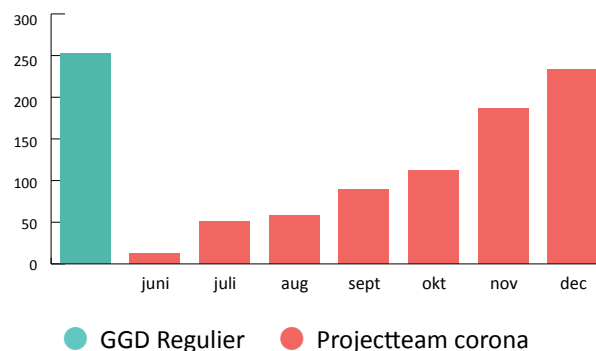
juist ook belangrijk zijn. Een enorme inspanning was er ook voor ondersteunende teams zoals HRM (sollicitatiegesprekken), I&A (werkplekken), facilitair en mensen van de brandweer (opbouwen testlocaties). Toen eind augustus in de VVT*-sector zelf testlocaties werden ingericht, hebben we als GGD IJsselland ook hun personeel ter plekke getraind om de testen af te nemen.



Opschaling personeel

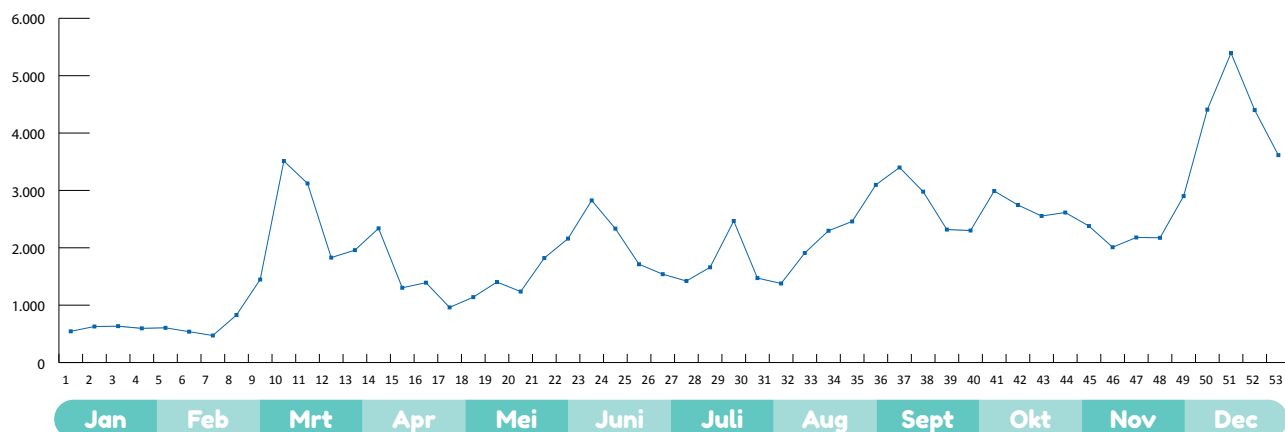
In juni ging GGD IJsselland van crisisorganisatie naar projectorganisatie. Deze projectorganisatie is sindsdien enorm gegroeid en kreeg verschillende subteams: administratie, Covid Medisch Team, publiekslijn & proflijn, bron- en contactonderzoek en testen en kreeg een eigen projectmanagement en stafafdeling. GGD IJsselland had in 2020 voor de reguliere GGD-taken gemiddeld 254 fte formatie per maand. Eind 2020 was de totale formatie van GGD IJsselland bijna verdubbeld met 233 fte extra formatie voor het project-team corona.

Gemiddelde fte per maand



* Verpleeg- en verzorgingstehuizen. ** Een veiligheidsregeling die ingaat bij een ramp of crisis. *** Administratiesysteem voor testen op corona.

Aantal telefoontjes* per week naar de GGD



*Het gaat om alle telefoontjes naar 2 telefoonnummers van GGD IJsselland: het algemene nummer 038 - 428 14 28 en het publieksnummer bij vragen over corona: 088 - 443 03 70. Op deze twee nummers kwamen de vragen over corona binnen. De overige rechtstreekse telefoonnummers en team telefoonnummers zijn niet meegenomen in dit overzicht.

Samenwerken, overleggen en informeren

Tijdens de coronacrisis hebben onder andere de MT leden, experts infectieziektebestrijding, communicatieadviseurs en medewerkers uit het coronateam van GGD IJsselland nauw contact met lokale, regionale en landelijke samenwerkingspartners: om informatie te brengen en te halen, af te stemmen en afspraken te maken. Een overzicht van een aantal belangrijke samenwerkingspartners en overleggen:

Belangrijke samenwerkingspartners

- Veiligheidsregio IJsselland en GHOR IJsselland
- Gemeenten
- Ziekenhuizen
- Verpleeg- en verzorgingstehuizen
- Huisartsen
- Scholen
- RIVM
- LCI (Landelijke Coördinatie Infectieziektebestrijding)
- Andere GGD'en

Belangrijke overleggen

- Algemeen Bestuur en Dagelijks Bestuur GGD IJsselland
- Regionaal Operationeel Team (ROT) IJsselland
- Regionaal Beleidsteam (RBT) van de regio IJsselland
- Regionaal Overlegorgaan Acute Zorg (ROAZ)
- Landelijke afstemming met 25 GGD-directeuren
- Landelijke afstemming met GGD GHOR Nederland
- Landelijke afstemming met Hugo de Jonge, minister van VWS



Informatie vanuit GGD

In een crisis is de informatiebehoefte groot. Vooral de vraag naar cijfers is groot én de duiding daarvan. De werkelijkheid waarover je informeert, verandert met de dag. Een overzicht van de belangrijkste uitingen:

- **Website** www.ggdijsselland.nl: Berichten en updates: vanaf het begin. In het voorjaar voorzien van cijfers in onze regio, in het najaar met drie keer per week een update met duiding. Periode: doorlopend.
- **Social media** Twitter, Facebook en LinkedIn: proactief plaatsen en delen van informatie en webcare. Periode: doorlopend.
- **Webinars** voor verschillende doelgroepen: vanaf vroeg in het voorjaar. Door team Infectieziektebestrijding.
- **Interviews** en vragenbeantwoording pers.
- Website de **IJssellandScan**: wekelijks cijfers van de regio en op gemeenteniveau om trends weer te geven. In de loop van de periode is de informatie uitgebreid.
- **Nieuwsbrief** 'Ondertussen bij GGD IJsselland': voor het algemeen bestuur van GGD IJsselland en de ambtenaren publieke gezondheid van de gemeenten in de regio IJsselland.
- **Live** beantwoorden van vragen via streaming Facebook met RTV Oost.
- Diverse **presentaties**
- **CoronaMonitor** van GGD IJsselland en Veiligheidsregio IJsselland: wekelijkse rapportage voor het Regionaal Beleidsteam. Vanaf begin september, ook beschikbaar voor media en publiek.
- **Gemeentelijke situatierapportages** met uitgebreide informatie op kernniveau voor gemeenten waar het aantal besmettingen relatief hoog is of waar sprake is van opvallende clusters.
- **Persmoment** wekelijks na het Regionaal Beleidsteam: toelichting situatie in de regio door de directeur en aansluitend interviews.
- **Vacatures** voor de werving van nieuwe collega's: bron- en contactonderzoek, testers, ondersteuners, managers, coördinatoren, communicatieadviseurs, etc.

Onderzoek

Team Beleidsadvies en Onderzoek van GGD IJsselland heeft tijdens de coronacrisis verschillende onderzoeken uitgevoerd. Hieronder een overzicht van nieuwsberichten over het uitgevoerde onderzoek.

7 december 2020:

**Onderzoek impact maatregelen:
7% viert feestdagen niet**

29 september 2020:

**Wat vinden inwoners IJsselland
van coronamaatregelen?**

14 september 2020:

**Coronacrisis heeft grote impact
op medewerkers VVT sector en
revalidatie**

13 juli 2020:

**Mantelzorgers ervaren meer
zorgzwaarte dan voor de coronacrisis**

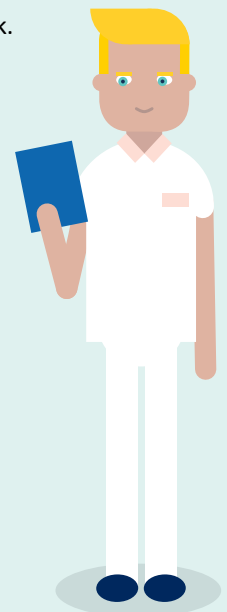
17 juni 2020:

**Inwoners regio IJsselland ervaren meer
eenzaamheid dan voor de coronacrisis**

29 april 2020:

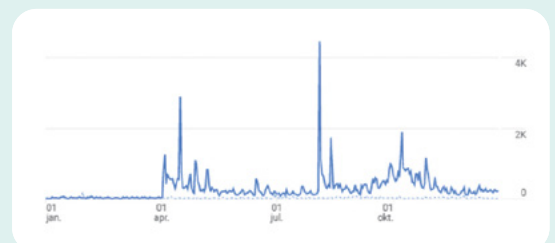
**Impact corona: inwoners ervaren
stress, maar leven ook zo normaal
mogelijk door**

Kijk voor al deze nieuwsberichten en bijbehorende onderzoeksrapporten op de IJssellandScan: www.IJssellandScan.nl.



IJssellandScan

Via de website de IJssellandScan delen we nu al ruim twee jaar al onze onderzoekscijfers. Begin april is een speciale pagina 'Corona Actueel' aangemaakt op de IJssellandScan. Hier delen we onze cijfers over corona. De cijfers worden wekelijks bijgewerkt op een vast moment. De bezoekcijfers van de IJssellandScan zijn sinds de corona-pagina enorm gestegen: van zo'n 20 bezoekers per dag naar gemiddeld 300 per dag met uitschieters naar een paar duizend bezoekers per dag.



GGD IJsselland in de media

GGD'en en ook GGD IJsselland krijgen tijdens deze crisis veel persvragen en komen veel in de media: lokale, regionale en landelijke media. We proberen aan alle persvragen zo goed mogelijk mee te werken omdat het een belangrijke manier is om inwoners te informeren. In het publieksjaarsverslag (verschijnt voorjaar 2021) komt een overzicht van berichten in de media.

Het aantal volgers op socials is tijdens de coronacrisis ook enorm gegroeid: Op Facebook bijvoorbeeld van **450 volgers** voor de coronacrisis, naar bijna **3.000** eind 2020.

Bericht met het hoogste bereik:

17 juni, Facebookbericht: video 'Hoe werkt een coronatest': **115.678** personen bereikt.



Doorgang reguliere dienstverlening GGD IJsselland in aangepaste vorm

Door de coronacrisis en de landelijke maatregelen moest het reguliere werk van de GGD ook anders georganiseerd worden. Zo doen we de afspraken die telefonisch kunnen, telefonisch. Daarnaast zijn bepaalde taken, met name tijdens de eerste en de tweede lockdown, tijdelijk aangepast. Het toezicht kinderopvang was bijvoorbeeld tijdelijk anders georganiseerd omdat inspecties in aangepaste vorm plaatsvonden. Soa-sprekken waren tijdelijk alleen

voor de hoogst-risico-groepen. De Reizigersspreekuren zijn logischerwijs heel rustig en het personeel wordt bij het corona-team ingezet. En ook bij de jeugdgezondheidszorg zijn contactmomenten waar dat kon digitaal gedaan en de inloopsprekken zijn komen te vervallen. De gehoortest bij pasgeborenen zijn tijdens de eerste lockdown niet uitgevoerd, maar deze zijn weer allemaal ingehaald. De vaccinatieconsulten en groepsvaccinaties gingen wel gewoon door.

Terugkijkend en vooruitkijkend

Mensen kenden de GGD voorheen waarschijnlijk vooral van de jeugdgezondheidszorg, de consultatiebureaus, de reizigersvaccinatie en soa-sprekken. Maar onze taak infectieziektebestrijding kwam in 2020 door de corona-pandemie volop in de spotlights. Terugkijkend op 2020 hebben we ontzettend veel werk verzet met elkaar. We hebben echt samen de schouders eronder gezet, met alle medewerkers van de GGD. Veranderingen in beleid en in aanpak volgden elkaar snel op en kwamen onaangekondigd onze kant op. We moesten flexibel zijn en snel opschalen en dat is gelukt.

Corona is voorlopig onder ons en we blijven ons inzetten om corona te bestrijden. Zo zijn we de afgelopen periode volop bezig geweest met de voorbereidingen voor grootschalige coronavaccinatie in 2021. Vanaf 15 januari 2021 gaan we starten met het vaccineren. En daarnaast blijven we ons als GGD natuurlijk inzetten voor andere belangrijke thema's zoals gezond opgroeien, een gezonde leefstijl en een gezonde leefomgeving.

GGD IJsselland, 8 januari 2021



Colofon

Uitgave GGD IJsselland, januari 2021.

Ontwerp en opmaak hollandse meesters, Utrecht.

www.ggdijselland.nl

